



# SÄKERHETSMEDELANDE (SM)

---

**Delgivningssätt:** Anslås:  Personlig kvittens:   
**Informationsförvaltare:** Ian Hutchings 070-744 07 44  
**Granskad av:** Lars Dahlin  
**Fastställd av:** Hans Höwitz  
**Gäller fr.o.m:** 2023-03-06  
**Gäller t.o.m:** 2023-06-30  
**Ärendenr:** TN 2014-0594  
**Tillämpningsområde:** Tunnelbana 1  
**Till:** Berörda avdelnings-, sektions- och gruppchefer inom TF.  
Berörda entreprenörer.  
All personal med behörighet enligt Tri Tub.

---

## Sprängningsarbeten intill station Johannelund (JOL)

Under byggandet av Förbifart Stockholm kommer sprängningsarbeten utföras i närheten av station Johannelund. Sprängningen berör tunnelbanan och kommer att pågå från och med **den 06 mars** t.o.m **den 30 juni 2023** med upp till fem salvor per dag planerade till klockan:

10:16 -10:19  
11:16-11:19  
12:16 -12:19  
13:16-13:19  
14:16 -14:19

### Avstängt område:

Bägge plattformarna vid JOL ska i samband med sprängning vara utrymda i sin helhet och vara avstängda för såväl trafikanter som personal, även hissarna som leder till plattformen ska vara avstängda.

### Rutin för sprängning

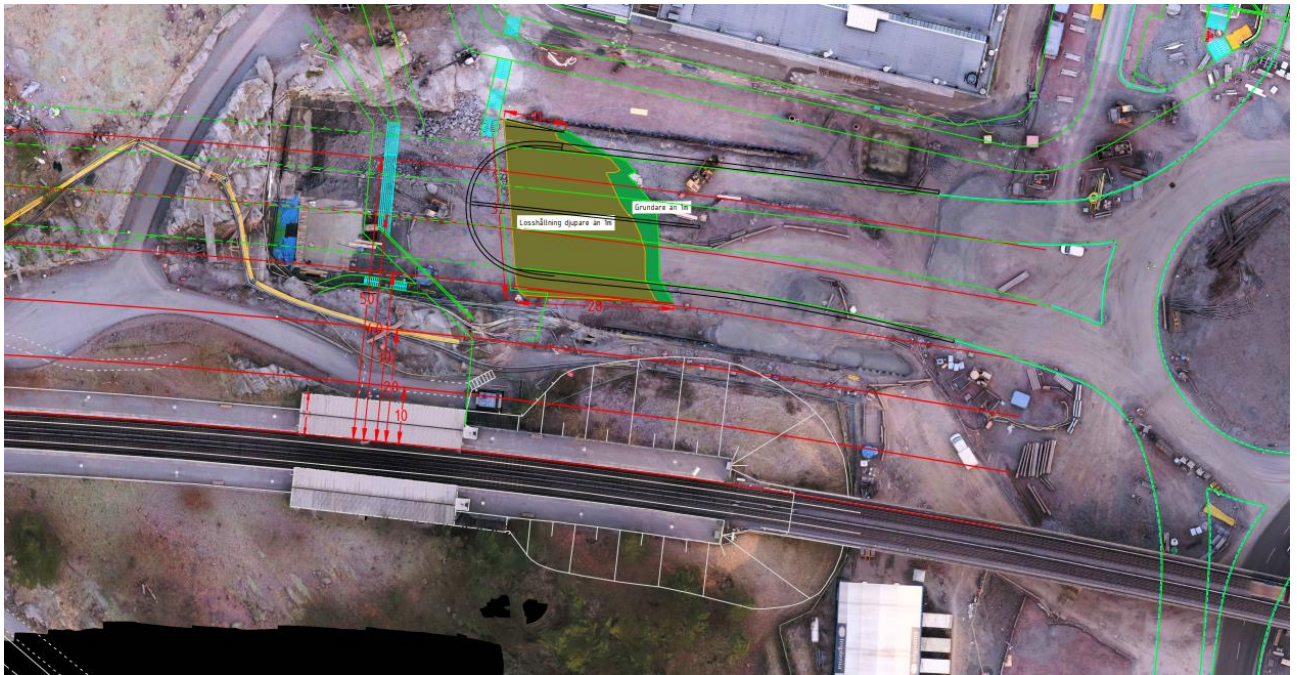
1. Tsm kontaktar ansvarig för sprängningen och kontrollerar att planerad sprängning skall ske. Om sprängning ska utföras underrättas TL av Tsm om tidpunkt då sprängning avses utföras.
2. När utrymning och avstängning är utförd begär Tsm C-skydd enligt detta säkerhetsmeddelande (BEST-A, ID nummer behöver inte anges).
3. TL skall förvissa sig om att samtliga sträckor som berörs är fria från tåg samt spärra sträckorna enligt Tri Tub § 14. Signaler som ska ställas i stopp är: VBY 1602/1604/1608 och HÄG 1775/1777 ställs i stopp och berörda spårledningar spärras (enligt Tri Tub § 14).
4. TL meddelar Tsm att C-skydd är anordnat på sträckan och att det är klart att genomföra sprängningen.
5. Tsm meddelar ansvarig för sprängning att sprängningen får genomföras.

# SÄKERHETSMEDDELANDE (SM)

## Efter avslutad sprängning:

1. Tsm kontrollerar att inga hinder finns på eller invid spår eller plattform för att avsluta C-skyddet.
2. Om inga hinder föreligger avslutar Tsm sitt C-skydd hos TL, som därefter får häva spärningen av sträckorna.

## Skiss över området



Figur 1 Situation över Johannelunds T-banestation. Grönmarkerat område visar platsen var inom sprängning kommer att ske.

## OBS!

Under tiden sprängning pågår skall Tsm stå i löpande kontakt med TL via mobiltelefon eller kommunikationsradio.



Hans Höwitz  
Stf Säkerhetsdirektör  
Trafikförvaltningen